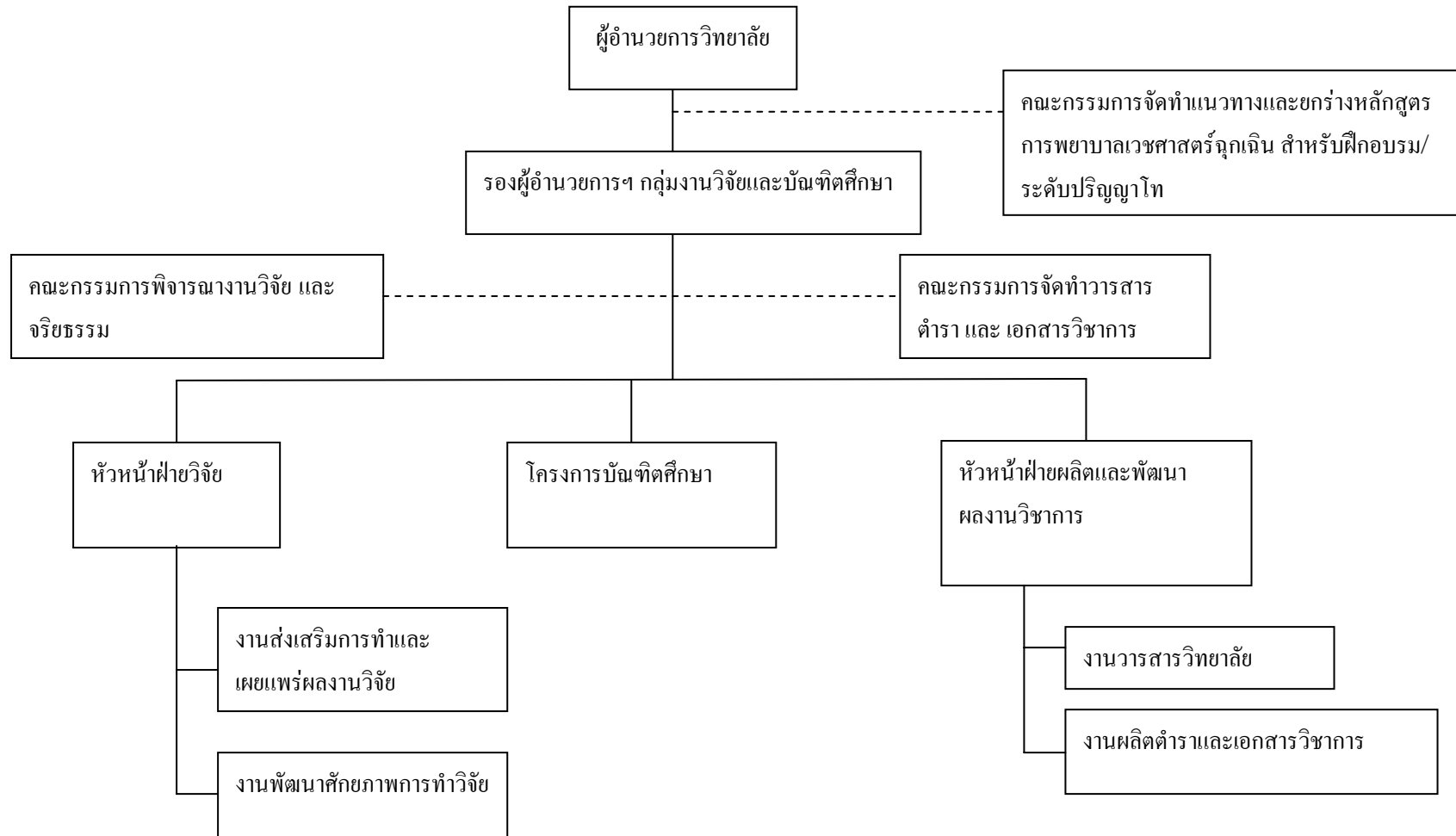


โครงสร้างการบริหารงาน กลุ่มงานวิจัยและบัณฑิตศึกษา



กลุ่มงานวิจัยและบัณฑิตศึกษา

กลุ่มงานวิจัยและบัณฑิตศึกษา มีหน้าที่สำคัญ 3 ประการ คือ 1) ส่งเสริมให้อาจารย์ทำวิจัยที่ สอดคล้องกับบทบาทหน้าที่ และ สาขาที่มีความเชี่ยวชาญหรือประสบการณ์ 2) จัดสิ่งสนับสนุน เพื่อเอื้อต่อการพัฒนาศักยภาพในการทำวิจัย และผลิตผลงานวิชาการของอาจารย์ และ 3) การทำ ให้วิทยาลัย เป็นที่รู้จัก และยอมรับทางด้านวิชาการของผู้รับบริการ ชุมชน หน่วยงานที่เกี่ยวข้อง ทั้ง ในระดับชาติ และ นานาชาติ

หน้าที่ความรับผิดชอบของรองผู้อำนวยการวิทยาลัย กลุ่มงานวิจัยและบัณฑิตศึกษา

(ดร. ประกาย จิโรจน์กุล)

1. กำหนดกลยุทธ์ แสวงหาทรัพยากรเพื่อ ส่งเสริมศักยภาพ พัฒนาความเชี่ยวชาญ เร่งรัด และ สนับสนุนให้อาจารย์ ได้ผลิตและเผยแพร่ผลงานวิจัย และเอกสารวิชาการรูปแบบ อื่นๆ ที่สอดคล้องกับบทบาทหน้าที่ และ สาขาที่มีความเชี่ยวชาญหรือประสบการณ์
2. คิดหามาตรการ และกลไกสนับสนุนให้อาจารย์ทำวิจัย ให้ครอบคลุมทั้งด้านชุมชน ด้านคลินิก ด้านการเรียนการสอน และวิจัยเพื่อตอบสนองนโยบายของสถาบัน
3. แสวงหา และ สร้างเครือข่าย กับหน่วยงานภายนอก ทั้งในและต่างประเทศ เพื่อหาทุน วิจัย และสนับสนุนการผลิตและเผยแพร่ผลงานวิจัย และเอกสารวิชาการ ของอาจารย์ และนักศึกษา
4. ให้แนวทาง และ คำปรึกษา จัดหาปัจจัยสนับสนุนในการดำเนินงานของฝ่ายต่างๆ เพื่อให้บรรลุเป้าหมายตามแผนที่กำหนดไว้ร่วมกัน
5. ประเมินผลการปฏิบัติงานของผู้ใต้บังคับบัญชา เพื่อ การพิจารณาความดีความชอบ ให้ ได้รับ โอกาสและความก้าวหน้าทางวิชาการและวิชาชีพที่เหมาะสม และนำข้อมูลมา พัฒนาศักยภาพของบุคคล และทีมงานอย่างเหมาะสม
6. เป็นกรรมการบริหารวิทยาลัย กรรมการบริหารคุณภาพ หรืออื่นๆที่เกี่ยวข้อง
7. ปฏิบัติงานอื่นๆตามที่ผู้อำนวยการวิทยาลัยมอบหมาย

ทั้งนี้โดยมีหน่วยงานในระดับฝ่าย ที่รับผิดชอบในการดำเนินงาน รวม 2 ฝ่าย และ 1 โครงการ พิเศษ คือ

1. ฝ่ายวิจัย
2. ฝ่ายผลิตและพัฒนาผลงานวิชาการ
3. โครงการบัณฑิตศึกษา

1. ฝ่ายวิจัย

หน้าที่ความรับผิดชอบของหัวหน้าฝ่ายวิจัย

1. วางแผนเชิงกลยุทธ์ในการผลิตผลงานวิจัยของวิทยาลัยที่มีคุณภาพให้ได้ตามเกณฑ์และเวลาที่กำหนด
 2. จัดทำโครงการตามแผนปฏิบัติการ
 3. สนับสนุนให้คณาจารย์ทุกคนทำวิจัย โดยให้คำปรึกษา จัดหาแหล่งเงินทุน บริหารเวลาและประสานงานกับผู้เชี่ยวชาญเพื่อตรวจสอบความถูกต้อง หรือ ให้คำปรึกษาเชิงวิชาการ
 4. พัฒนาความรู้และประสบการณ์ของอาจารย์ และ นักศึกษาในการทำวิจัย โดยการจัดอบรมอย่างเป็นทางการ หรือ การให้คำแนะนำปรึกษา
 5. วางแผนให้นักศึกษา ได้ร่วมทำวิจัยกับอาจารย์
 6. ให้ความร่วมมือกับบุคคล หรือ หน่วยงานภายนอกในการทำวิจัย
 7. ส่งเสริมและสนับสนุนให้มีการเผยแพร่ผลงานวิจัยทั้งในและต่างประเทศ
 8. กระตุ้นให้บุคลากรในองค์กรนำผลงานวิจัยมาใช้ในการปฏิบัติงาน
 9. ติดตามกำกับให้การดำเนินงานเป็นไปตามแผน
- 10. รวบรวมรายงานการดำเนินงาน และการใช้งบประมาณของฝ่ายทุกโครงการและกิจกรรม**
11. รวบรวมผลงานวิจัยของอาจารย์ในวิทยาลัย เพื่อเผยแพร่ประชาสัมพันธ์

ผู้ปฏิบัติงานในฝ่ายวิจัย

1. ดร. กลีบแก้ว จันทร์หงษ์ หัวหน้าฝ่าย
2. อ. สำลี สาลีกุล
3. อ. จิตสดา ศรีหาเวช
4. ดร. สุดรัก จิตต์หทัยรัตน์

2. ฝ่ายผลิตและพัฒนาผลงานวิชาการ

หน้าที่ความรับผิดชอบของหัวหน้าฝ่ายผลิตและพัฒนาผลงานวิชาการ

1. วางแผนเชิงกลยุทธ์ในการผลิตตำราและผลงานวิชาการประเภทอื่นๆให้ได้ตามเกณฑ์และเวลาที่กำหนด
2. ดำเนินการตั้งศูนย์ผลิตและพัฒนาผลงานวิชาการ เพื่อเป็นการแลกเปลี่ยนเรียนรู้และจัดจำหน่าย

3. สนับสนุนให้คณาจารย์ทุกคนได้ผลิตผลงานวิชาการโดยให้คำปรึกษา จัดหาแหล่งเงินทุน บริหารเวลาและประสานงานกับผู้เชี่ยวชาญเพื่อตรวจสอบความถูกต้องเชิงวิชาการ
4. วางแผนและดำเนินการจัดทำวารสารวิทยาลัย
5. ติดตามกำกับให้การดำเนินงานเป็นไปตามแผน
6. รวบรวม สรุปผลการดำเนินงาน และจัดทำรายงานประจำปี
7. บริหารการเงินจากการจำหน่ายตำรา และ วารสาร และรายงานต่อคณะกรรมการบริหารวิทยาลัย

ผู้ปฏิบัติงานในฝ่ายผลิตผลงานวิชาการและจัดการความรู้

1. อ.ภิญญา หนูภักดี หัวหน้าฝ่าย
2. อ.ภิญญา เพียรพิจารณา
3. อ. กัลยารัตน์ อนนทร์รัตน์
4. อ.พิมพ์รัตน์ ธรรมรักษา

3. โครงการบัณฑิตศึกษา

หน้าที่ความรับผิดชอบ

1. ศึกษาข้อมูลที่เกี่ยวข้องกับความต้องการและระบบบริการเวชศาสตร์ฉุกเฉินในประเทศไทย
2. ร่วมเป็นคณะกรรมการพัฒนาหลักสูตรฝึกอบรม และหลักสูตรปริญญาโทด้านการพยาบาลเวชศาสตร์ฉุกเฉิน
3. ดำเนินการขอรับรองหลักสูตรจากองค์กรที่เกี่ยวข้อง
4. จัดทำแผนการ และเตรียมการเปิดหลักสูตร
5. ประสานงาน และ ร่วมประชุมกับคณะกรรมการจัดทำแนวทางและยกร่างหลักสูตรการพยาบาลเวชศาสตร์ฉุกเฉิน ทำหน้าที่เลขานุการของคณะกรรมการ

อาจารย์ผู้ปฏิบัติงานในโครงการ

1. อ. จักรี ก้าวจำกัด
2. อ. วไลพรรณ ชลสุข