



รูปแบบการเตรียมความพร้อมเพื่อการสอบผ่านขั้นทะเบียนใบประกอบวิชาชีพการพยาบาลในปี ๒๕๕๕ PASS-ALL BCN. Bangkok

P: Peer support

- เพื่อนช่วยเพื่อน การแชร์ข้อสอบ ช่วยติว ร่วมกันทำกิจกรรมร่วมกัน เช่น ไหว้พระแก้แ้วด
- จัดกลุ่มติว เช่น ตั้งกลุ่มติวออนไลน์ใน facebook
- ให้คนเก่ง ติวเพื่อน
- เพื่อนห้องเดียวกันติวกันเอง
- เพื่อนกระตุ้นเพื่อนให้อ่านหนังสือ

A: Analytical thinking:

- ครูติวเนื้อหาทำข้อสอบควบคู่กันไป
- ทำข้อสอบ พร้อมเฉลย

S: Student Participation:

- ให้นักศึกษาในชั้นปีร่วมกันคิดวางแผนการเตรียมตัวเพื่อให้สอบขั้นทะเบียนฯ ผ่านอย่างมีประสิทธิภาพ ด้วยตนเองโดยมีอาจารย์ให้การสนับสนุนในสิ่งที่นักศึกษาต้องการ

S: Social Network:

- ประสานเครือข่ายภายนอกเพื่อแลกเปลี่ยนเรียนรู้เรื่องตัวอย่างข้อสอบและวิธีการเตรียมที่ดีจากเพื่อนสถาบันอื่นๆ
- ทำข้อสอบออนไลน์ของทางวิทยาลัย
- การรวมกลุ่มออนไลน์กับเพื่อนจากสถาบันอื่น การติดต่อประสานงาน ขอข้อสอบจากสถาบันอื่นมาทดลองทำ

A: Awareness: สร้างให้นักศึกษาตระหนักถึงความสำคัญของการสอบ

- คำว่า PASS-ALL เป็นคำที่มีความหมายดี เพราะเป็นทั้งสิ่งที่ให้กำลังใจและช่วยกดดันให้ขยันอ่านหนังสือ ทำให้เราตระหนัก มีทิศทางที่จะเดิน
- ต่อตนเอง : ความก้าวหน้าในวิชาชีพ รายได้ ความภาคภูมิใจ
- ครอบครัว: กิจกรรมพบผู้ปกครอง สร้างแรงบันดาลใจเพื่อความภาคภูมิใจของคุณพ่อคุณแม่
- สถาบัน: ชื่อเสียงและเกียรติยศของสถาบัน

- ประเมินตนเองจากแบบสอบถามงานวิจัย ๒ เรื่อง

L: Long and well prepare: เตรียมตัวดีแต่เนิ่นๆ สม่ำเสมอและต่อเนื่อง

- เริ่มติวตั้งแต่ เดือน ก.ค. ๒๕๕๕
- ให้นักศึกษาไปติดต่อประสานงานเอง จะทำให้มีความกระตือรือร้นในการสอบมากกว่าอาจารย์จัดติว
- ช่วงแรกจัดติวให้ห่าง เมื่อใกล้สอบจึงติวถี่ยิ่งขึ้น
- ติวตามความสมัครใจ และไม่บังคับ
- เวลาในการติว ช่วงเช้า สำหรับช่วงบ่ายให้นักศึกษาไปทบทวนสิ่งที่ติวไป

L: Learning environment: มีสิ่งสนับสนุนการเรียนรู้เพียงพอ เช่น website ข้อสอบ online ที่เข้าถึงได้ในวันหยุดราชการ ห้องอ่านหนังสือในหอพัก ห้องเรียนสำหรับติวเพื่อนในหอพัก

- ความสงบร่มรื่น และบรรยากาศภายในหอพักวิทยาลัยฯ
- รุ้มน้องคอยให้กำลังใจ
- รุ้んพี่มาช่วยติวและให้กำลังใจ
- สมาคมศิษย์ฯ จัดอาหารกลางวันและเครื่องดื่มในวันสอบ
- วิทยาลัยฯ สนับสนุน จัดงานเลี้ยงฉลองความสำเร็จ
- จัดอาหารว่างและเครื่องดื่ม ในการติว

ผลสำเร็จตามตัวชี้วัดความสำเร็จ

บัณฑิตที่สำเร็จการศึกษาในปี ๒๕๕๕ จากวิทยาลัยพยาบาลบรมราชชนนี กรุงเทพ สามารถสอบความรู้เพื่อขึ้นทะเบียนรับใบอนุญาตประกอบวิชาชีพการพยาบาลและผดุงครรภ์ ครั้งที่๑/๒๕๕๖ ในครั้งแรกได้ ร้อยละ ๙๔

จำแนกร้อยละของผู้สอบผ่านตามรายวิชา

● การพยาบาลเด็กและวัยรุ่น	96
● การพยาบาลมารดา ทารก และผดุงครรภ์	97
● การพยาบาลผู้ใหญ่และผู้สูงอายุ	98
● การพยาบาลอนามัยชุมชนและรักษาพยาบาลพิเศษ	99
● สุขภาพจิตและการพยาบาลจิตเวช	100
● กฎหมายและจรรยาบรรณวิชาชีพ	100

๖. สรุปประเด็นที่เป็นเคล็ดลับหรือวิธีการที่เป็นมาตรฐานใหม่และแนวทางปฏิบัติที่ดีเป็นต้นแบบเพื่อการนำไปปรับใช้กับหน่วยงานหรือองค์กรที่มีวัตถุประสงค์และเป้าหมายเดียวกันกับที่กำหนดไว้ในข้อ ๒ และ ๓ ได้เป็นอย่างดี

๑) P: Peer support: เพื่อนช่วยเพื่อน จัดกลุ่มติว ให้คนเก่งติวเพื่อน เพื่อนห้องเดียวกันติวกันเอง และเพื่อนกระตุ้นเพื่อนให้อ่านหนังสือ เป็นต้น

๒) A: Analytical thinking: การติวเน้นให้นักศึกษาฝึกคิดวิเคราะห์เป็น อาจใช้ข้อสอบ NCLEX เพิ่ม

๓) S: Student Participation: ให้นักศึกษาในชั้นปีร่วมกันคิดวางแผนการเตรียมตัวเพื่อให้สอบขึ้นทะเบียนฯ ผ่านอย่างมีประสิทธิภาพด้วยตนเองโดยมีอาจารย์ให้การสนับสนุนในสิ่งที่นักศึกษาต้องการ

๔) S: Social Network: ประสานเครือข่ายภายนอกเพื่อแลกเปลี่ยนเรียนรู้เรื่องตัวอย่างข้อสอบและวิธีการเตรียมที่ดีจากเพื่อนสถาบันอื่นๆ

๕) A: Awareness: สร้างให้นักศึกษาตระหนักถึงความสำคัญของการสอบต่อตนเอง ครอบครัว และสถาบัน

๖) L: Long and well prepare: เตรียมตัวดีแต่เนิ่นๆ

๗) L: Learning environment: มีสิ่งสนับสนุนการเรียนรู้เพียงพอ เช่น website ข้อสอบ online ที่เข้าถึงได้ ในวี นหยุดราชการ ห้องอ่านหนังสือในหอพักห้องเรียนสำหรับติวเพื่อนในหอพัก

สรุปปัจจัยที่นำไปสู่ความสำเร็จในการดำเนินโครงการ

๑. ผู้อำนวยการวิทยาลัยพยาบาลบรมราชชนนี กรุงเทพ ให้การสนับสนุนการจัดการเรียนการสอนและการพัฒนานักศึกษาให้เป็นไปตามวิสัยทัศน์และพันธกิจของวิทยาลัยฯ

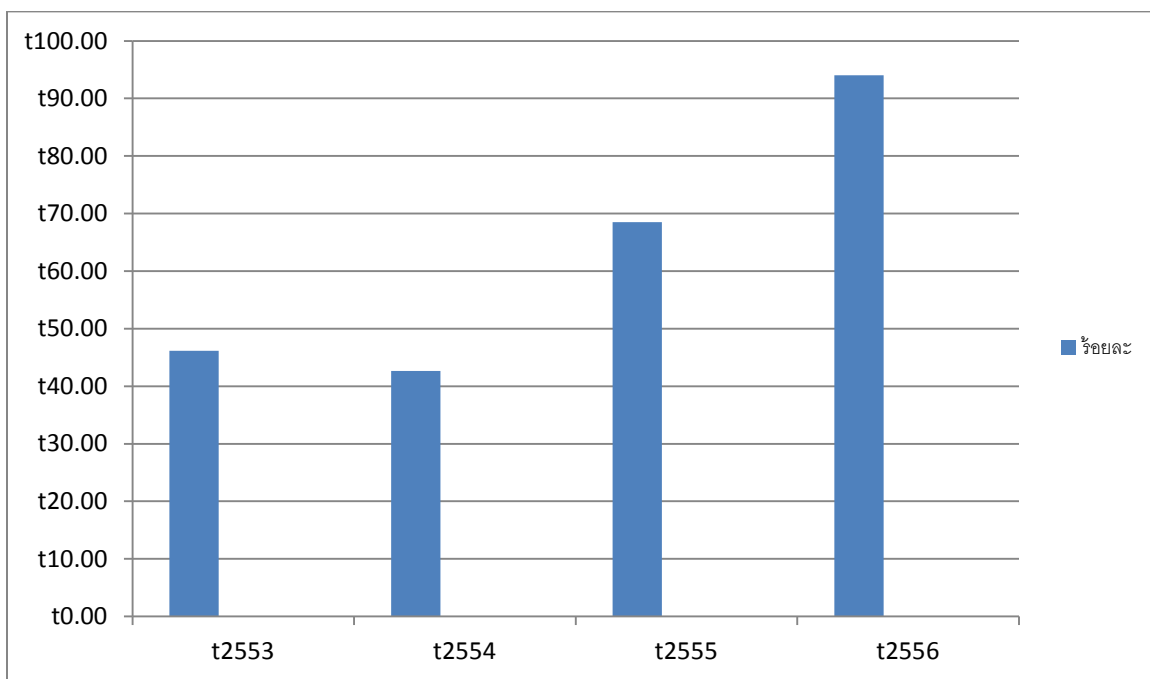
๒. ผู้บริหารวิทยาลัยฯ ให้คุณค่า สนับสนุนและส่งเสริมให้เกิดการพัฒนาด้านจัดการเรียนการสอนแก่อาจารย์และการสร้างแรงจูงใจในภาระงานด้านการสอนของอาจารย์

๓. อาจารย์และเจ้าหน้าที่ให้ความร่วมมือและทุ่มเทในการพัฒนากระบวนการจัดการเรียนการสอนให้มีคุณภาพและพัฒนานักศึกษาให้เป็นไปตามบัณฑิตที่พึงประสงค์

๔. วิทยาลัยฯ มีระบบบริหารและสนับสนุนงานวิชาการเพื่อพัฒนาด้านจัดการเรียนการสอนและการวิจัย

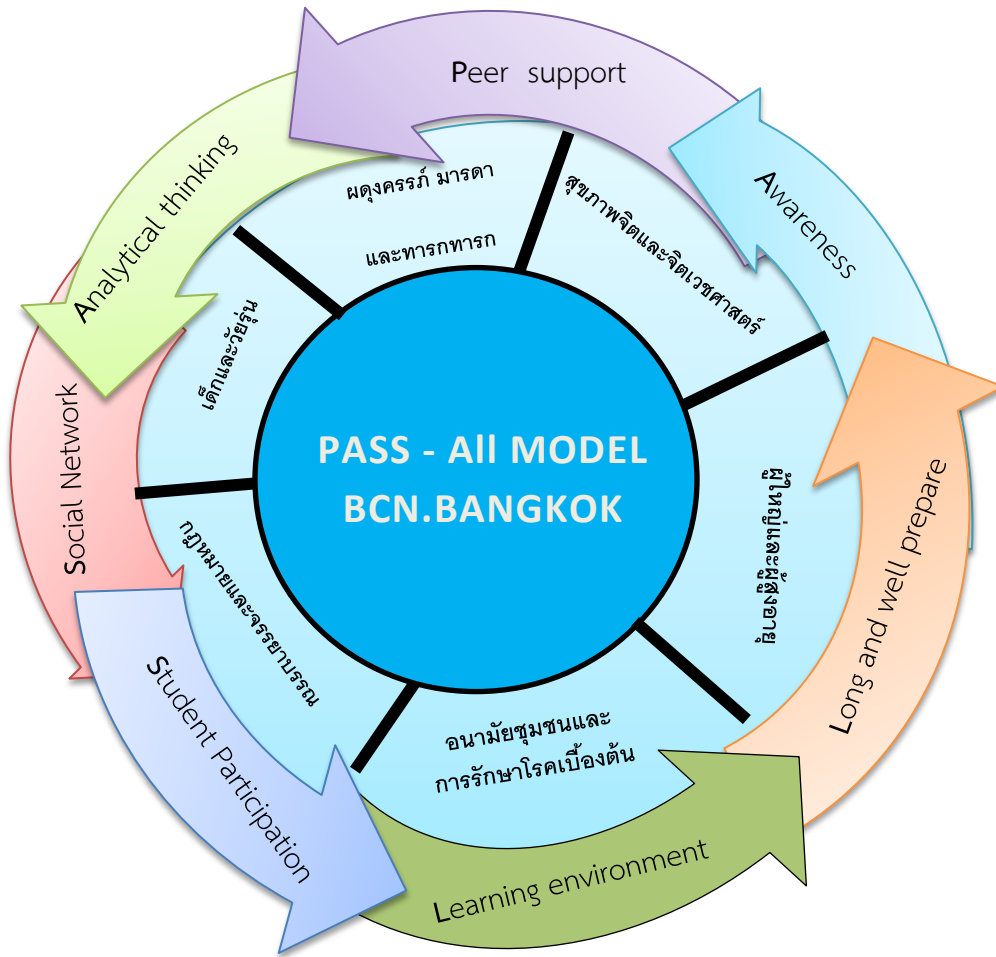
๕. การส่งเสริมการมีส่วนร่วมของผู้ที่มีส่วนได้ส่วนเสียอย่างทั่วถึง เช่น เชิญผู้ปกครองเข้ามามีส่วนร่วมในการสนับสนุนและส่งเสริม ตลอดจนคอยกระตุ้นและให้กำลังใจแก่นักศึกษา นอกจากนี้สมาคมศิษย์วิทยาลัยพยาบาลบรมราชชนนี กรุงเทพ สนับสนุนอาหารกลางวันและน้ำดื่มในวันสอบ ๒ วัน เป็นต้น

๖. นักศึกษามีวินัยดี มีความตระหนักและรับผิดชอบต่อตนเอง ครอบครัวและสถาบัน



**ผลการสอบความรู้เพื่อขึ้นทะเบียนรับใบอนุญาตประกอบวิชาชีพการพยาบาลและผดุงครรภ์ของ
นักศึกษาวิทยาลัยพยาบาลบรมราชชนนี กรุงเทพ**

เมื่อวิทยาลัยได้นำรูปแบบ PASS ALL MODEL: BCN.BANGKOK มาใช้กับนักศึกษาพยาบาลศาสตรบัณฑิตชั้นปีที่ ๔ ปีการศึกษา ๒๕๕๕ พบว่านักศึกษาสามารถสอบขึ้นทะเบียนประกอบวิชาชีพจากสภาการพยาบาล ได้ร้อยละ ๙๔ ซึ่งนับว่าเป็นรูปแบบที่วิทยาลัยได้สนับสนุนให้เกิดกิจกรรมทั้ง ๗ ได้อย่างเป็นรูปธรรมเป็นครั้งแรก และได้ผลลัพธ์เป็นที่น่าพอใจของทั้งอาจารย์ ผู้สำเร็จการศึกษารวมทั้งผู้ปกครอง ตลอดจนต้นสังกัดของผู้สำเร็จการศึกษาจึงควรเผยแพร่ให้ผู้สนใจสามารถเข้าถึงรูปแบบดังกล่าวโดยผ่านทาง website ของวิทยาลัยพยาบาลบรมราชชนนี กรุงเทพ (<http://www.bcn.ac.th/>) และสถาบันพระบรมราชชนก.



PASS ALL MODEL: BCN.BANGKOK

ทำให้ผู้สำเร็จการศึกษาจาก วิทยาลัยพยาบาลบรมราชชนนี กรุงเทพ
 สามารถผ่านการสอบขึ้นทะเบียนใบประกอบวิชาชีพจากสภาการพยาบาล ได้ร้อยละ ๙๔
 ในปีการศึกษา ๒๕๕๕