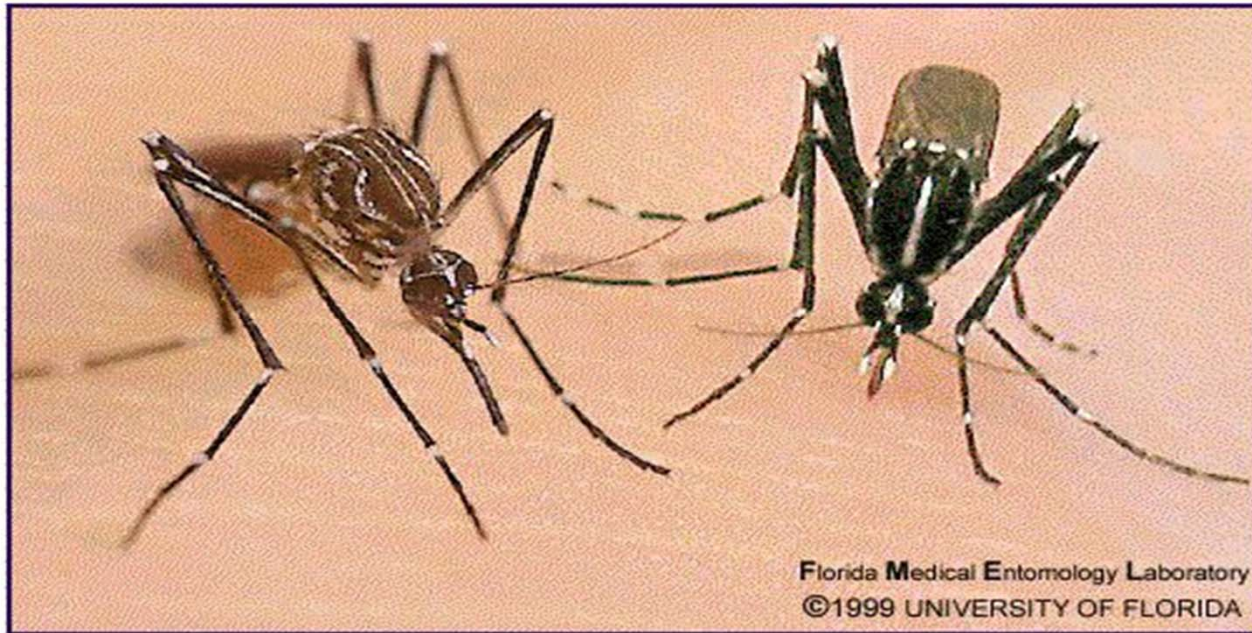


โรคไข้เลือดออก

(**Dengue Hemorrhagic Fever**)



สาเหตุของโรค

ในประเทศไทย เชื้อต้นเหตุ คือ ไวรัสเดงกี ชนิด 1
,2,3,4 : เป็น RNA Virus ขนาด 20-40 nm จัดอยู่ใน
ใน family flavirisa ซึ่งมี 4 serotype คือ DEN1 , DEN 2
,DEN3 และ DEN4

พาหะนำเชื้อ

ยุงลาย(Aedes aegypti) เป็นพาหะที่สำคัญของโรคนี้ โดยยุงลายตัวเมียจะกัดและดูดเลือด ซึ่งมีเชื้อไวรัสเดงกี จากผู้ป่วยระยะที่มีไข้สูง เชื้อจะเข้าไปพักตัวเพิ่มจำนวนในยุง ใช้เวลา 8-11 วัน หลังจากนั้นยุงจะมีเชื้อไวรัสอยู่ในตัวตลอดชีวิต ซึ่งจะนานประมาณ 1-2 เดือน สามารถถ่ายทอดเชื้อไวรัสให้กับคนที่ถูกกัดได้ทุกครั้ง


ยุงลายพาหะนำโรคไข้เลือดออก

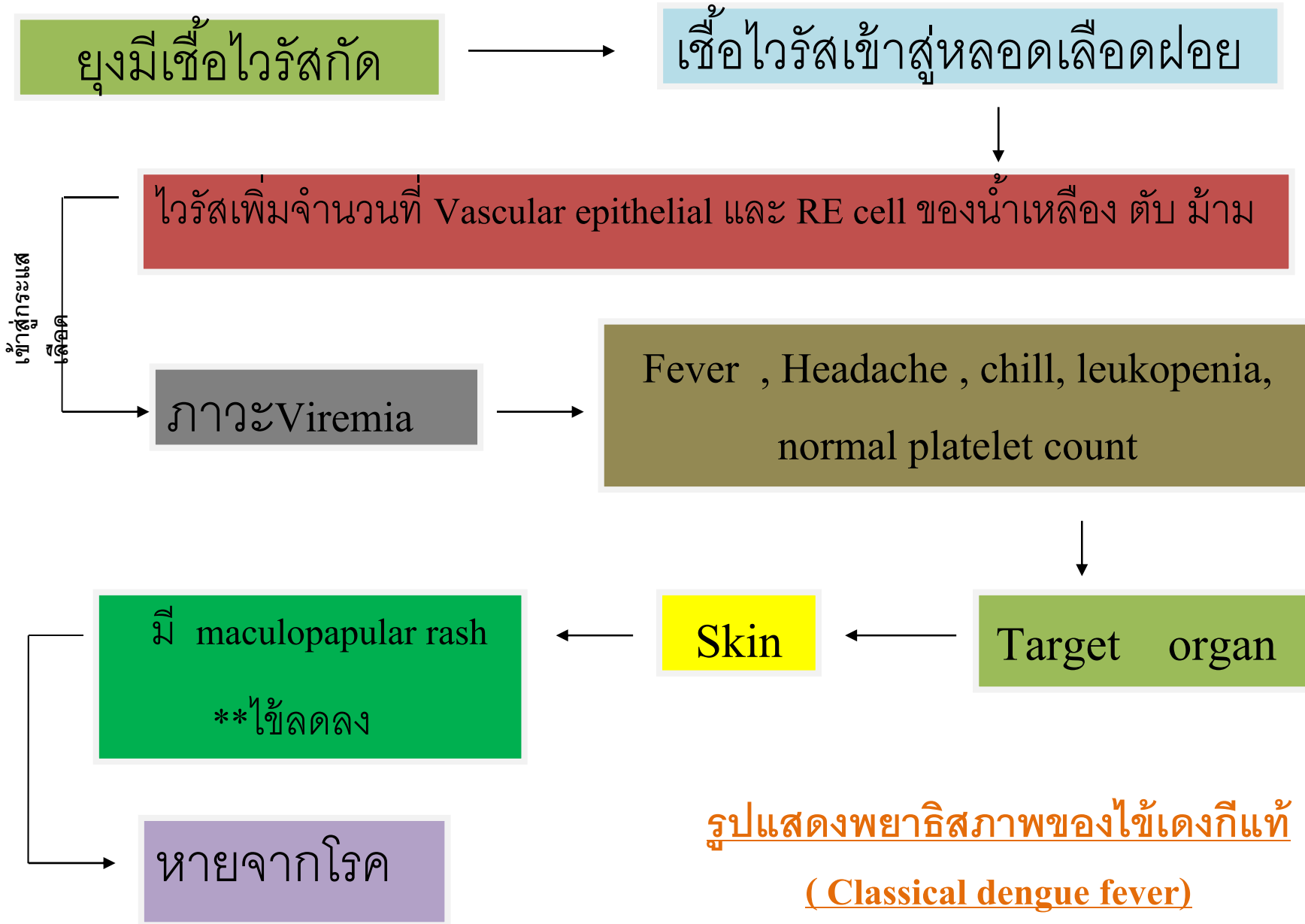
ยุงลายบ้าน (*Aedes aegypti*) เป็นพาหะหลัก



ยุงลายสวน (*Aedes albopictus*) เป็นพาหะรอง

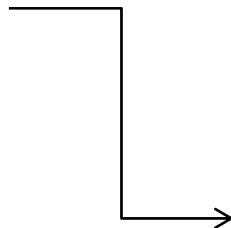
พยาธิสภาพของโรค

- 
1. พยาธิสภาพของไข้เดงกีแท้ (Classical dengue fever)
 2. พยาธิสภาพของโรคไข้เลือดออกเดงกี (Dengue hemorrhagic fever : DHF)



พยาธิสภาพของโรคไข้เลือดออกเดงกี (Dengue hemorrhagic fever : DHF)

ที่สำคัญ



ลักษณะจำเพาะของโรคคือ ภาวะช็อกร่วมกับ
พยาธิสภาพที่สำคัญคือมี Leakage of plasma และ
มี Abnormal hemostasis ซึ่งทำให้มี Bleeding โดย
ยังไม่ทราบกลไกการเกิดโรคที่แน่ชัด

องค์การอนามัยโรค WHO Criteria ในการวินิจฉัยโรคไข้เลือดออก
โดยใช้อาการทางคลินิก 4 อย่าง และการตรวจทางห้องปฏิบัติการ

2 อย่าง

อาการทางคลินิก

- ไข้สูงลอย 2-7 วัน
- มีอาการเลือดออก Tourniquet positive มี petechiae
- มีตับโต
- มีการไหลเวียนล้มเหลว (ช็อก)

การตรวจทางห้องปฏิบัติการ

- เกร็ดเลือดต่ำ ($\leq 100,000 \text{ cell/mm}^3$)
- มี Hemoconcentration (Hct เพิ่มขึ้น > ร้อยละ 20)

การตรวจพบที่สำคัญบ่งชี้ว่ามี Leakage of plasma

ตรวจพบโดย X-ray

จากการที่มีการเปลี่ยนแปลง Permeability ของเส้นเลือด

มีการรั่วของพลาสมาออกมาไปที่ช่องเยื่อหุ้มปอด และท้อง

Hypovolemic shock

เสียชีวิต

ความรุนแรงของไข้เลือดแดงก็

แบ่งได้ 4 ระดับ (Grade) คือ



1. Grade 1 มีไข้สูงเฉียบพลัน ไข้สูงลอย 39-40 องศาเซลเซียส ประมาณ 2-7 วัน ส่วนใหญ่จะมีหน้าแดง บางครั้งจะพบผื่นแดงที่ลำคอ หน้าอก ตามตัว touniquet test Positive ประมาณวันที่ 2-3 ของอาการไข้หลังจากมีไข้แล้ว 3-4 วัน อาการต่างๆ ดังกล่าวจะเริ่มดีขึ้นและจะกลับเป็นปกติเมื่อไข้ลดลง

ความรุนแรงของไข้เลือด

แดงก็...(ต่อ)

2. Grade 2 นอกจากมีไข้สูงลอยและอาการเหมือน Grade1 แล้ว ยังพบว่าภาวะเลือดออกตามผิวหนังหรืออวัยวะภายในปรากฏให้เห็น เช่น จุดเลือดออกตามตัว มีเลือดกำเดา หรืออาเจียน/ถ่ายอุจจาระเป็น เลือด/สีดำ อาการเลือดออกต่างๆเหล่านี้ อาจพบได้หลังจากมีไข้ 1-2 วัน หรือบางรายอาจเกิดขึ้นเมื่อไข้ลงเรียบร้อยแล้ว ผู้ป่วยรู้สึกสบาย ขึ้น จึงเริ่มสังเกตเห็นว่ามีจุดแดงจัดอยู่มากมายใต้ผิวหนัง จุดเลือดออกนี้จะคงอยู่ประมาณ 3-4 วัน และจะค่อยๆจางหายไปเอง ผู้ป่วยจะเริ่มอยากรับประทานอาหาร ซึ่งเป็นอาการที่แสดงว่าผู้ป่วยเริ่มอาการดีขึ้น



ความรุนแรงของไข้เลือดออก

3. Grade 3 มีภาวะช็อก เมื่อไข้ลดลงผู้ป่วยจะมีมือเท้าเย็น เหงื่อออกชื้น ซึม กระสับกระส่ายหรือปวดท้องมาก ความดันโลหิตเบา Pulse pressure แคบ หรือความดันโลหิตต่ำ มีชีพจรเบาเร็ว ซึ่งเป็นอยู่ในช่วงระยะเวลาสั้น ถ้าได้รับการรักษาที่ถูกต้อง ผู้ป่วยจะเริ่มมีอาการดีขึ้นอย่างรวดเร็ว



ความรุนแรงของไข้เลือด



4. Grade 4 เหมือน Grade 3 แต่เป็นภาวะช็อกที่รุนแรงกว่า เรียกว่า Profound shock วัดความดันโลหิตไม่ได้ ซึ่งจะมีหรือไม่มีเลือดออกอย่างรุนแรงก็ได้ อาการเหล่านี้จะเกิดขึ้นอย่างรวดเร็ว ถ้าไม่ได้รับการรักษาอย่างทันท่วงที อาจทำให้ผู้ป่วยเสียชีวิตได้ภายใน 24-48 ชั่วโมง หลังจากเริ่มมีอาการช็อกหรืออาจจะเร็วกว่านี้ในรายที่รุนแรง

การให้คำแนะนำผู้ป่วย...

1. ประเมินความต้องการ ความรู้ของครอบครัว
และผู้ป่วยในการดูแลตนเองเมื่อกลับบ้าน



2. ให้คำแนะนำมีดังต่อไปนี้

- การสังเกตเลือดออก จุดจ้ำเลือด
- สังเกตอาการคลื่นไส้ อาเจียน
- การรับประทานอาหารที่มีประโยชน์ การดื่มน้ำ
- การขับถ่าย ถ่ายดำ
- หลีกเลี่ยงการดื่มน้ำที่มีสี เช่น น้ำแดง
- สังเกตอาการปวดท้อง จุกแน่น เป็นต้น

