



ที่ สธ ๑๑๐๓.๐๑/ว. ๑๒๗๖

วิทยาลัยพยาบาลบรมราชชนนี กรุงเทพฯ
๒/๑ ถนนพญาไท เขตราชเทวี กทม. ๑๐๕๐๐

๒๗ พฤษภาคม ๒๕๖๙

เรื่อง ขอความอนุเคราะห์ประชาสัมพันธ์ข่าวการรับสมัครหลักสูตรฝึกอบรมการพยาบาลเฉพาะทาง
สาขาการพยาบาลเวชปฏิบัติฉุกเฉิน รุ่นที่ ๗

เรียน นายแพทย์สาธารณสุขจังหวัด/สาธารณสุขอำเภอ/ผู้อำนวยการโรงพยาบาลศูนย์ โรงพยาบาลทั่วไป
และโรงพยาบาลในสังกัดอื่นทุกแห่ง/ผู้อำนวยการสำนักงานเขตสุขภาพ/ผู้อำนวยการสำนักอนามัย/
นายกเทศมนตรีและนายกองค์การบริหารส่วนจังหวัด/ผู้อำนวยการวิทยาลัยพยาบาล/
คณบดีคณะพยาบาลศาสตร์และหัวหน้าหน่วยงานอื่นที่เกี่ยวข้อง

สิ่งที่ส่งมาด้วย แผ่นพับประชาสัมพันธ์ และหนังสือรับรองการปฏิบัติงาน จำนวน ๑ ชุด

ด้วยวิทยาลัยพยาบาลบรมราชชนนี กรุงเทพฯ คณะพยาบาลศาสตร์ สถาบันพระบรมราชชนก
กำหนดเปิดอบรมหลักสูตรฝึกอบรมการพยาบาลเฉพาะทาง สาขาการพยาบาลเวชปฏิบัติฉุกเฉิน รุ่นที่ ๗
ระหว่างวันที่ ๓ สิงหาคม ถึงวันที่ ๔ ธันวาคม ๒๕๖๙ ซึ่งหลักสูตรดังกล่าวได้ผ่านการรับรองจากสภาการ
พยาบาล และผู้สำเร็จการอบรมสามารถได้รับคะแนนการศึกษาต่อเนื่องสาขาพยาบาลศาสตร์ของสภาการ
พยาบาล จำนวน ๕๐ หน่วยคะแนน

วิทยาลัยพยาบาลบรมราชชนนี กรุงเทพฯ เห็นว่า การอบรมนี้จะเป็นประโยชน์อย่างยิ่ง
ต่อการพัฒนาความรู้ ความสามารถและศักยภาพทางด้านการพยาบาลฉุกเฉิน จึงขอเรียนเชิญบุคลากรในสังกัด
ของท่านเข้าร่วมการอบรมในหลักสูตรฝึกอบรมการพยาบาลเฉพาะทาง สาขาการพยาบาลเวชปฏิบัติฉุกเฉิน
รุ่นที่ ๗ โดยไม่ถือเป็นวันลา และมีสิทธิเบิกค่าลงทะเบียน ค่าเบี้ยเลี้ยง ค่าเดินทาง ค่าที่พัก และค่าใช้จ่ายต่างๆ
จากหน่วยงานต้นสังกัด ทั้งนี้ สามารถดูรายละเอียดและสมัครเข้ารับการอบรมได้ทาง www.bcn.ac.th ตั้งแต่
บัดนี้ถึงวันที่ ๒๔ มิถุนายน ๒๕๖๙

จึงเรียนมาเพื่อโปรดพิจารณาให้ความอนุเคราะห์ประชาสัมพันธ์ข่าวการรับสมัครให้บุคลากร
ในสังกัดของท่านทราบโดยทั่วกัน จะเป็นพระคุณยิ่ง

ขอแสดงความนับถือ

(ผู้ช่วยศาสตราจารย์พนารัตน์ วิศเวทพนมิตร)
ผู้อำนวยการวิทยาลัยพยาบาลบรมราชชนนี กรุงเทพฯ



สมัครสอบคัดเลือก

ด้านวิจัยและบริการวิชาการ

(ผู้ประสานงาน: ผศ.ดร.เจียมใจ ศรีชัยรัตนกุล โทร. ๐๘ ๙๐๘๐ ๗๓๘๑ อาจารย์จเร ศรีมีชัย โทร. ๐๘ ๖๙๗๙ ๕๓๐๓
และอาจารย์ดวงฤทัย ไพโรบิ่ง โทร. ๐๘ ๙๔๒๕ ๙๕๑๖)

โทร. ๐ ๒๓๕๔ ๒๓๒๐ ต่อ ๔๔๐ E-mail: bcnbangkok_as@bcn.ac.th

สำเนาเรียน รองผู้อำนวยการ/หัวหน้าฝ่ายการพยาบาล

หลักฐานประกอบการสมัคร

1. ใบสมัครตามแบบฟอร์มของวิทยาลัยฯ
2. รูปถ่ายขนาด 1 นิ้ว จำนวน 1 รูป ถ่ายไม่เกิน 6 เดือน
3. สำเนาการโอนเงินค่าสมัคร 300 บาทเข้าบัญชีธนาคารกรุงไทย สาขาสถาบันสุขภาพเด็กแห่งชาติฯ
4. สำเนาปริญญาบัตรหรือประกาศนียบัตร
5. สำเนารายงานผลการเรียน (Transcript)
6. สำเนาใบอนุญาตประกอบวิชาชีพ **ที่ไม่หมดอายุก่อนปิดการอบรม (4 ธันวาคม 2569)**
7. สำเนาบัตรประจำตัวประชาชน
8. หนังสือรับรองการปฏิบัติงานตามแบบฟอร์มวิทยาลัยฯ
9. เอกสารอื่น (ใบเปลี่ยนชื่อ-สกุล ถ้ามี)

หมายเหตุ ผู้สมัครจะต้องกรอกแบบฟอร์มใบสมัครสอบให้ครบถ้วนและทำการ Upload หลักฐานประกอบการสมัครที่ลงลายมือชื่อรับรองสำเนาถูกต้อง สแกนรวมในรูปแบบ File PDF จำนวน 1 File ขนาดไฟล์สูงสุดไม่เกิน 10 MB ตั้งชื่อ File เป็นชื่อ-นามสกุลของผู้สมัคร พร้อมการส่งแบบฟอร์มใบสมัครอิเล็กทรอนิกส์ **ภายในเวลา 16.00 น.ของวันที่ 24 มิถุนายน 2569**
*ทั้งนี้ วิทยาลัยฯจะไม่คืนหลักฐานการสมัครและค่าสมัคร ในทุกกรณี

สแกนกรอกใบสมัครออนไลน์ พร้อมแนบหลักฐานการสมัคร



ค่าลงทะเบียนฝึกอบรมตลอดหลักสูตร
จำนวน 65,000 บาท (หกหมื่นห้าพันบาทถ้วน)
หมายเหตุ: ไม่รวมค่าเดินทาง ค่าที่พัก และเบี้ยเลี้ยง
ในการอบรมภาคทฤษฎีและภาคปฏิบัติ

หมายเหตุ กรณีที่มีจำนวนผู้ลงทะเบียนเข้าอบรมไม่ถึง 40 คน วิทยาลัยพยาบาลบรมราชชนนี กรุงเทพ ขอสงวนสิทธิ์ไม่เปิดการอบรม โดยจะแจ้งให้ผู้สมัครทราบต่อไป

ติดต่อสอบถามรายละเอียดเพิ่มเติม

- ♦ ผศ.ดร.เจียมใจ ศรีชัยรัตนกุล โทร. 08 9080 7381
- ♦ อาจารย์จเร ศรีมีชัย โทร. 08 6979 5303
- ♦ อาจารย์ดวงฤทัย ไพรบึง โทร. 08 9425 9516
- ♦ คุณจิตสุภา นิลประดิษฐ์ โทร. 08 3971 3073
โทร. 0 2354 2320 ต่อ 440

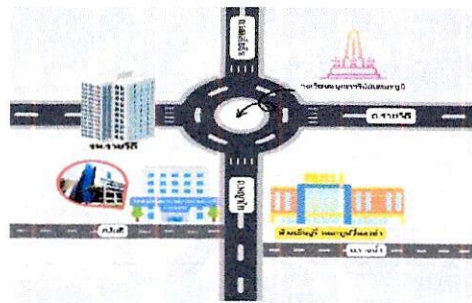
(ในวันและเวลาราชการ)

หรือ Line Open Chat:

PR-ENP,BCNB



แผนที่วิทยาลัยพยาบาลบรมราชชนนี กรุงเทพ

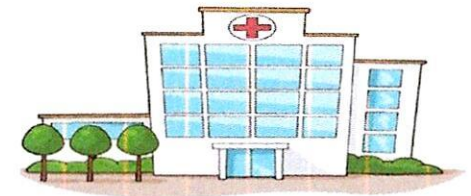


วิทยาลัยพยาบาลบรมราชชนนี กรุงเทพ
Boromarajonani College of Nursing, Bangkok

หลักสูตรการพยาบาลเฉพาะทาง
สาขาการพยาบาลเวชปฏิบัติฉุกเฉิน

รุ่นที่ 7

วันที่ 3 สิงหาคม - 4 ธันวาคม 2569



หลักสูตรนี้ได้รับการรับรองหน่วยคะแนนการศึกษาต่อเนื่อง
สาขาพยาบาลศาสตราจารย์ภาควิชาการพยาบาล 50 หน่วยคะแนน

หลักการและเหตุผล

การเจ็บป่วยฉุกเฉินจากการได้รับบาดเจ็บ/อุบัติเหตุภัยพิบัติ โรค หรือการเป็นพิษ เป็นการเจ็บป่วยที่มีความรุนแรง และฉับพลัน เป็นภาวะคุกคามต่อชีวิต การช่วยเหลือ ผู้ที่ประสบกับภาวะฉุกเฉินทางสุขภาพที่มีประสิทธิภาพและทันเวลาจะมีโอกาสรอดชีวิตและเกิดการสูญเสียน้อยที่สุด จำเป็นต้องมีชุดปฏิบัติการการแพทย์ฉุกเฉินที่มีขีดความสามารถในการช่วยชีวิตขั้นสูง พยาบาลเวชปฏิบัติฉุกเฉินเป็นบุคลากรหลักในการช่วยเหลือผู้ป่วยวิกฤตฉุกเฉิน ในระยะก่อนถึงโรงพยาบาล (Pre-hospital phase) ในแผนกฉุกเฉิน (Emergency Department) และในการส่งต่อ (Referral) ไปยังหน่วยรักษาที่มีขีดความสามารถเหมาะสม จะสามารถให้ผู้ป่วยเข้าถึงการรักษาเฉพาะเจาะจงปลอดภัย และมีโอกาสรอดชีวิตสูงขึ้น

วิทยาลัยพยาบาลบรมราชชนนี กรุงเทพ ในฐานะเป็นสถาบันผลิตและพัฒนาบุคลากรในสังกัดกระทรวงสาธารณสุข โรงพยาบาลราชวิถี และโรงพยาบาลเลิดสิน ซึ่งเป็นโรงพยาบาลระดับตติยภูมิที่มีห้องอุบัติเหตุและฉุกเฉินที่ได้มาตรฐานและมีคุณภาพ มีศูนย์กู้ชีพรับแจ้งเหตุและสั่งการ มีบุคลากรทางการแพทย์ การพยาบาลที่มีสมรรถนะความเชี่ยวชาญ และประสบการณ์ด้านเวชศาสตร์ฉุกเฉิน จึงได้ร่วมกันจัดทำหลักสูตรการพยาบาลเฉพาะทาง สาขาการพยาบาลเวชปฏิบัติฉุกเฉิน เพื่อเพิ่มพูนทักษะเฉพาะด้านเวชปฏิบัติฉุกเฉิน ให้กับพยาบาลที่ประจำห้องอุบัติเหตุและฉุกเฉินที่มีความรู้ ความสามารถในการช่วยชีวิตผู้ป่วยภาวะฉุกเฉินอยู่แล้ว ได้พัฒนาและเพิ่มพูนทักษะ ความรู้ และสมรรถนะของพยาบาลวิชาชีพในการรักษาพยาบาลผู้ป่วยฉุกเฉินทั้งในระยะก่อนถึงโรงพยาบาล ในโรงพยาบาล และการส่งต่อผู้ป่วยระหว่างโรงพยาบาล รวมทั้งพัฒนาสมรรถนะของพยาบาลเวชปฏิบัติฉุกเฉินในการตอบสนองความต้องการของผู้ป่วย 4 มิติ

ได้แก่ สมรรถนะทางกฎหมายและจริยธรรมในการพิทักษ์สิทธิผู้ป่วยฉุกเฉิน สมรรถนะทางคลินิกในการช่วยเหลือผู้ป่วยฉุกเฉินทั้งนอกโรงพยาบาล ในโรงพยาบาล และการส่งต่อระหว่างโรงพยาบาล สมรรถนะการสื่อสาร รวมทั้งการพัฒนาคุณภาพและผลลัพธ์ทางการพยาบาลผู้ป่วยฉุกเฉิน

วัตถุประสงค์

- 1) เพื่อพัฒนาความรู้ ความสามารถ และศักยภาพทางด้านการพยาบาลฉุกเฉิน
 - 2) เพื่อให้พยาบาลวิชาชีพที่เข้ารับการอบรมได้มีการแลกเปลี่ยนเรียนรู้ประสบการณ์ซึ่งกันและกัน
 - 3) สามารถประยุกต์ความรู้สู่การปฏิบัติได้อย่างมีประสิทธิภาพ
- คุณสมบัติของผู้มีสิทธิ์เข้ารับการอบรม

- 1) เป็นพยาบาลวิชาชีพ/อาจารย์พยาบาล และมีใบอนุญาตประกอบวิชาชีพที่ไม่หมดอายุก่อนปิดการอบรม (4 ธ.ค.2569)
- 2) มีประสบการณ์การทำงาน/การสอนที่เกี่ยวกับกรพยาบาลผู้ป่วยอุบัติเหตุและฉุกเฉินไม่น้อยกว่า 2 ปี



จำนวนที่รับเข้าอบรม : 50 คน

ระยะเวลาอบรม: ระหว่างวันที่ 3 ส.ค. - 4 ธ.ค.2569

หมายเหตุ การเรียนการสอนไม่ได้หยุดตามวันและเวลาราชการ ขึ้นอยู่กับวิทยาลัยกำหนดตามความเหมาะสมของหลักสูตร

กำหนดการและขั้นตอนการรับสมัคร

เปิดรับสมัครตั้งแต่บัดนี้ถึงวันที่ 24 มิถุนายน 2569

1. ผู้สมัครกรอกใบสมัครคัดเลือกผ่านแบบฟอร์มอิเล็กทรอนิกส์ และดาวน์โหลดหนังสือรับรองการปฏิบัติงานได้ทาง www.bcn.ac.th
2. ชำระเงินค่าสมัคร 300 บาท เข้าบัญชีธนาคารกรุงไทย สาขา สถาบันสุขภาพเด็กแห่งชาติมหาราชินี ชื่อบัญชี เงินรายได้สถาบันพระบรมราชชนกของวิทยาลัยพยาบาลบรมราชชนนี กรุงเทพ เลขที่บัญชี 986-8-26777-3 ประเภทบัญชีออมทรัพย์ **ชำระภายในเวลา 16.00 น.ของวันที่ 24 มิถุนายน 2569**
3. กรอกใบสมัครคัดเลือกให้ครบถ้วน พร้อม Upload หลักฐานประกอบการสมัคร ในรูปแบบ File PDF รวม 1 File ทาง www.bcn.ac.th ภายในเวลา 16.00 น. ของวันที่ 24 มิถุนายน 2569
4. ประกาศรายชื่อผู้มีสิทธิ์สอบข้อเขียนและสอบสัมภาษณ์ออนไลน์ วันที่ 26 มิถุนายน 2569 ทาง www.bcn.ac.th
5. สอบข้อเขียน และสัมภาษณ์ออนไลน์ วันที่ 29 มิถุนายน 2569 ตั้งแต่เวลา 08.00 น.
6. ประกาศรายชื่อผู้มีสิทธิ์เข้ารับการอบรม วันที่ 30 มิถุนายน 2569 ทาง www.bcn.ac.th
7. ยืนยันเข้ารับการอบรมและโอนเงินค่าลงทะเบียน วันที่ 30 มิถุนายน - 20 กรกฎาคม 2569
8. รายงานตัวเข้ารับการอบรมพร้อมส่งหลักฐานการสมัครฉบับจริง รูปถ่าย 2 รูป และหนังสือส่งตัวเข้ารับการอบรมจากต้นสังกัด ในวันที่ 3 สิงหาคม 2569



หนังสือรับรองรับการปฏิบัติงาน

สำหรับผู้สมัครสอบคัดเลือกเข้าอบรม

หลักสูตรการพยาบาลเฉพาะทาง สาขาการพยาบาลเวชปฏิบัติฉุกเฉิน

วิทยาลัยพยาบาลบรมราชชนนี กรุงเทพมหานคร คณะพยาบาลศาสตร์ สถาบันพระบรมมหาราชวัง กระทรวงสาธารณสุข

ข้าพเจ้า.....ตำแหน่ง.....
สถานที่ปฏิบัติงาน.....จังหวัด.....
สังกัด กรม.....กระทรวง.....
ผู้บังคับบัญชาของ นาย/นาง/นางสาว(ผู้สมัคร).....
ตำแหน่ง.....สถานที่ปฏิบัติงาน.....
จังหวัด.....สังกัด กรม.....กระทรวง.....
โดยปฏิบัติงานตั้งแต่วันที่.....เดือน.....พ.ศ.....เป็นเวลาทั้งสิ้น.....ปี.....เดือน(นับถึงวันที่ยื่นใบสมัคร)
สมัครเข้าอบรมหลักสูตรการพยาบาลเฉพาะทาง สาขาการพยาบาลเวชปฏิบัติฉุกเฉิน

ลงชื่อ.....ผู้บังคับบัญชาชั้นต้น
(.....)

ตำแหน่ง.....

(โปรดระบุ)หัวหน้าหอผู้ป่วย/หัวหน้างาน/หัวหน้ากลุ่มงาน.....

วันที่.....เดือน.....พ.ศ.....

หมายเหตุ ผู้บังคับบัญชาชั้นต้นในหน่วยงานเป็นผู้ลงนามรับรองการปฏิบัติงาน เช่น หัวหน้าหอผู้ป่วย/หัวหน้างาน/กลุ่มงาน เป็นต้น